



國立中山大學人事服務簡訊

人事法令及業務宣導

一、人力發展組

➤ 本校教師評審委員會歷次會議重要決議(113.1.31 修訂)

有關教師新聘、兼任教師提聘、教師升等、兼任教師送審、進修研究、延長服務等相關決議規定，詳情請參閱網址 (<chrome-extension://efaidnbnmnibpcajpcglclefindmkaj/https://ope.nsysu.edu.tw/static/file/11/1011/img/428913923.pdf>)(人事室最新消息 113年1月31日公告)

➤ 勞動部修正「性別工作平等訴訟法律扶助辦法」，名稱並修正為「性別平等工作法律扶助辦法」

旨揭辦法業經勞動部於中華民國113年1月19日勞動條4字第1130147567號令修正發布。(113年2月1日中人字第1130000777號書函)

➤ 教育部113年 2月 7日臺教高(五)字第1132200154A號令發布 專科以上學校自審教師資格認可及輔導作業要點

為協助學校檢視校內規定，輔導學校建立合宜之審查度，教育部訂定發布「專科以上學校自審教師資格認可及輔導作業要點」，詳請參閱網址 (<https://ope.nsysu.edu.tw/p/406-1011-327894,r5127.php?Lang=zh-tw>) (人事室最新消息 113年2月12日公告)

➤ 兼任教師聘任及加退保相關注意事項

若因故無法應聘、應聘科目未開課等致無聘任兼任教師之需求者，於一週內通知兼任教師，並簽奉准變更聘期或終止聘約。另因學生選課人數不足，無法開課成功因而未能繼續授課支領鐘點費，請盡速填寫「退保申請表」送人事室辦理退保。(113年2月17日中人字第1130500235號書函)

➤ 有關辦理本校約聘教學人員112學年度考核、續聘及晉薪審查，請於本(113)年4月18日前送人事室

請聘任單位先將約聘教學人員續聘考核審查表及相關佐證文件，送教務處、研發處、產學處查核後，聘任單位系級教評會請於作業時程內完成約聘教學人員續聘考核審查，送經所屬院級教評會審議通過後，於本(113)年4月18日前送人事室，俾利提本年5月2日校級教師評審委員會審議。(113年3月1日中人字第1130500298號書函)

➤ **【更新】本校 112 學年度第 2 學期校教評會暨教師升等作業日程表**

項次	開會時程	會議性質	提案截止日
432次	113.4.9 (星期二)	1. 審理新聘專兼任教師案 2. 法規修正案	113.3.28 (星期四)
433次	113.5.2 (星期四)	1. 審理新聘專兼任教師案 2. 法規修正案 3. 教師評鑑改善事項(方案)審查結果之審議案 4. 約聘教學人員續聘案	113.4.18 (星期四)
434次	113.6.6 (星期四)	1. 審理新聘專兼任教師案 2. 法規修正案	113.5.16 (星期四)

項次	辦理事項	辦理單位	預定完成日期	
			113 年以後每年 2 月 1 日升等生效案件	113 年以後每年 8 月 1 日升等生效案件
一	各院將擬升等教師名冊、著作及相關資料送校(本校教師升等外審系統)辦理著作外審	各院	前一年9月10日前 (實際期程屆時將另行通知)	每年3月1日前 (實際期程屆時將另行通知)
二	辦理校著作外審。校外審完成後，由人事室將外審結果送回各系所審查	副校長室 人事室	前一年9-10月	每年3-4月
三	各系所依校著作外審結果完成系級審查	各系所	前一年11月30日前	每年5月16日前
四	各院依校著作外審結果完成院級審查	各院	前一年12月31日前	每年6月16日前
五	各院將院級審查結果送	各院	每年2月底前	每年8月31日前

	回人事室			
六	校教評會校級審查	人事室 校教評會	每年3月	每年9月
七	報部請證	人事室	每年4月	每年10月

- **修正本校進用約聘教學人員及研究人員實施要點，並自113年3月15日生效**

相關修正內容請參閱本室網頁最新消息-法規宣導(<chrome-extension://efaidnbnmnibpcajpcglclefindmkaj/https://ope.nsysu.edu.tw/static/file/11/1011/img/800764076.pdf>)(113年4月2日最新消息公告)

- **行政院113年4月15日院授人給字第1134000600號函核定修正「公立大專校院兼任教師鐘點費支給基準表」，自113年2月1日生效**

修正公立大專校院兼任教師鐘點費支給基準表(核定本)

類別		教授	副教授	助理教授	講師
支給基準	日間授課	1,035	890	830	755
	夜間授課	1,080	925	870	805
附則	一、夜間授課時間為下午6時以後。 二、專任教師超時授課鐘點費支給基準比照本表規定辦理。 三、本表自113年2月1日生效。				

- **本校約用行政人員及研究計畫助理人員薪酬/工作報酬標準表調整案，自113年1月1日生效**

本校約用人員113年度比照公務人員調薪4%，並配合修正薪酬標準表(詳情可參閱人事室網頁-人事法規-約用人員進用管理要點、研究計畫助理人員管理要點之附表)(113年4月11日中人字第第1130500511號書函)

- **本校第二次公開徵求推薦校長候選人，自即日起至113年4月30日止**

候選人資料請於113年4月30日前以限時掛號寄送至本校校長遴選委員會(高雄市鼓山區蓮海路70號)或以電子郵件寄送至本校校長連選委員會電子信箱(NSYSUPSC@mail.nsysu.edu.tw)或於截止日下午5時前遞交至本校校長遴選委員會，相關資訊詳情請參閱本校校長遴選專區(<https://ope.nsysu.edu.tw/p/412-1011-25047.php?Lang=zh-tw>)(113年4月15日中遴字第11305005841號函)

二、退撫考核組

- **行政院修正「全國軍公教員工待遇支給要點」第4點附表8「公教人員婚喪生育補助表」，並自113年1月5日生效**

刪除被保險人需繳付公教人員保險保費滿二百八十日分娩或滿一百八十一日早產始得請領生育給付之限制，配合上開公保法之修正，並基於立法院於103年修正公保法增訂「生育給付」時作成有關「生育給付應改由本保險準備金支應，政府不得再以其他非法制化之生活津貼名義給與生育補助」之附帶決議。(113年1月26日中人字第1130000874號書函)

- **公務人員退休撫卹基金管理條例施行細則於113年1月11日修正發布**

茲因公務人員退休撫卹基金管理條例修正公布，及考量本基金實務運作需要，爰修正本細則相關條文，共計修正18條，修正條文及對照表詳情請參閱以下網址 (<https://ope.nsysu.edu.tw/p/406-1011-325156,r5127.php?Lang=zh-tw>)。(113年1月26日中人字第1130000738號書函)

- **公立學校教職員退休證將改以數位形式製發，並自113年2月1日起分2階段辦理**

第1階段自113年2月1日起紙本與數位併行。第2階段自113年8月1日以後退休生效者，退休證全面數位化。另113年2月1日前已退休領有紙本退休證而遺失者，僅得申請補發數位退休證。(113年1月26日中人字第1130000747號書函)

- **公務人員執行職務意外傷亡慰問金發給辦法第4條業經考試院、行政院113年1月12日令修正發布**

經參酌國民醫療保健支出成長幅度、國人近年不健康之存活年數及長照者所須照護費用等，適度調增公務人員因執行職務致受傷、失能及死亡慰問金發給標準，並就受傷慰問金進行部分簡化整併及區分，俾使政府慰問更臻合宜，以強化公務人員之保障。相關內容請參閱網址 (<https://ope.nsysu.edu.tw/p/406-1011-325157,r5127.php?Lang=zh-tw>)。(113年1月26日中人字第1130000787號書函)

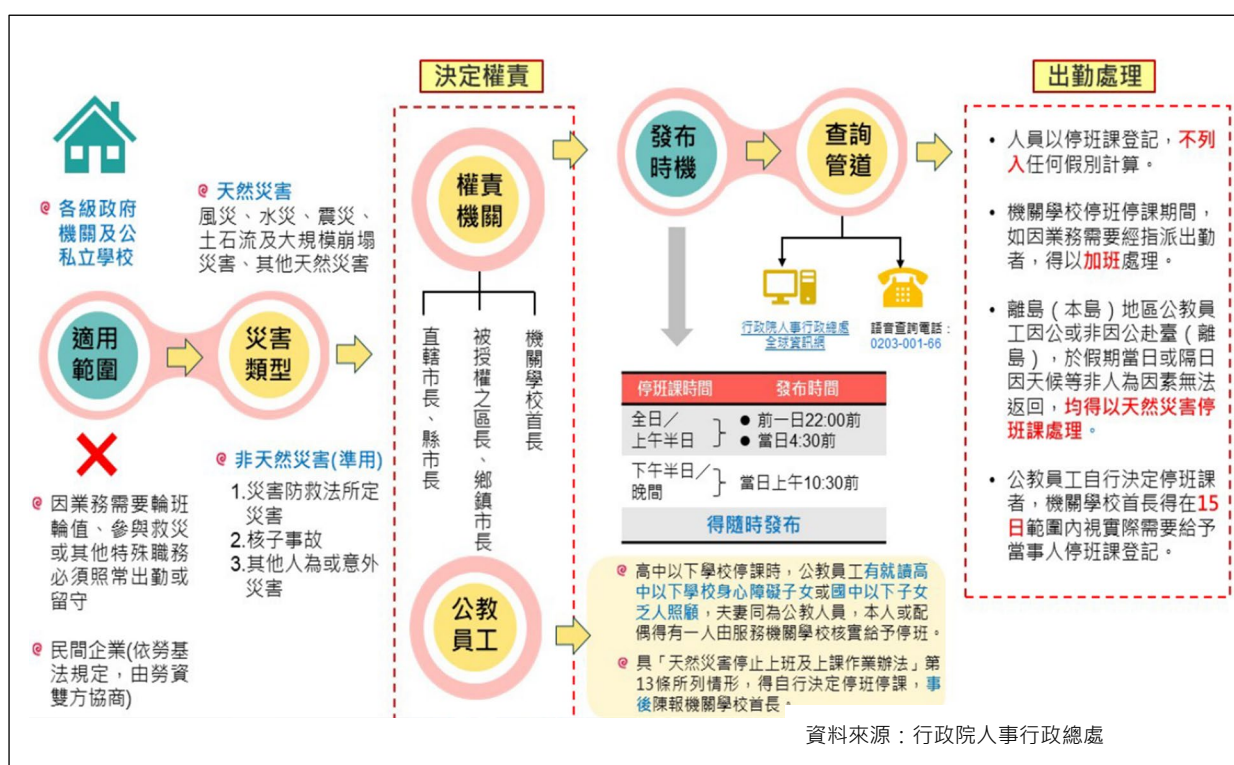
- **勞動事件法112年12月15日修正公布，司法院定自113年1月8日施行**

為迅速、妥適、專業、有效、平等處理勞動事件，保障勞資雙方權益及促進勞資關係和諧，進而謀求健全社會共同生活，特制定本法。法規內容請參閱網址 (<https://ope.nsysu.edu.tw/p/406-1011-325434,r5127.php?Lang=zh-tw>)。(人事室最新消息113年1月31日公告)

➤ 行政院人事行政總處修正天然災害停止上班及上課作業Q&A(113年1月修訂版)

相關內容詳請參閱網址 (<https://ope.nsysu.edu.tw/p/406-1011-325442,r5127.php?Lang=zh-tw>)。(113年1月31日中人字第1130000970號書函)

天然災害停止上班及上課作業辦法概述



➤ 行政院人事行政總處修正「公教人員生育補助常見問答集」

為配合公教人員保險法第36條修正生育給付相關規定，旨揭「公教人員婚喪生育補助表」生育補助修正規定，已自113年1月5日生效，爰更新旨揭問答集，相關內容詳請參閱(<https://ope.nsysu.edu.tw/p/406-1011-325520,r5127.php?Lang=zh-tw>)。(113年2月2日中人字第1130000969號書函)

➤ 銓敘部函送「113年度公(政)務人員退休(職)金其他現金給與補償金每一基數發給數額對照表」

基於公教處理一致原則，有關113年1月1日以後退休生效之公立學校教職員，其退休金其他現金給與補償金每一基數發給數額，比照旨揭對照表辦理，相關詳請參閱(<https://ope.nsysu.edu.tw/p/406-1011-325559,r5127.php?Lang=zh-tw>)。(人事室最新消息113年2月2日公告)

➤ **為俾利各單位落實促請同仁排定休假，訂定「國立中山大學約用人員年度排休參考原則」**

為顧及本校同仁身心健康、業務推動順暢及落實約用人員年度排休事宜，依勞動基準法第 38 條規定略以，特別休假期日由勞工排定之。但雇主基於企業經營上之急迫需求或勞工因個人因素，得與他方協商調整；雇主應於勞工符合繼續工作滿一定期間給予特別休假時，告知勞工依規定排定特別休假，爰訂定參考原則」供本校各單位促請所屬同仁辦理年度排休之參考依據，相關詳請參閱(<https://ope.nsysu.edu.tw/p/406-1011-325800,r5127.php?Lang=zh-tw>)(113 年 2 月 6 日中人字第 1130500180 號書函)

➤ **行政院修正「行政院辦理模範公務人員審議程序及表揚作業規定」第 3 點及第 4 點(自 113 年 2 月 6 日生效)**

為符實務作業所需，並賦予評分審查之彈性，且現行第三點附表一所定「貢獻度與效益性」、「挑戰性與困難度」及「獨特性與創新性」三項評核項目，業明定於修正規定第三點第二項第一款，爰刪除現行第三點附表一。相關詳請參閱 (<https://ope.nsysu.edu.tw/p/406-1011-326072,r5127.php?Lang=zh-tw>)(113 年 2 月 16 日中人字第 1130001370 號書函)

➤ **行政院人事行政總處公務人力發展學院與國內公私立大學簽訂英語學習合作備忘錄**

為嘉惠公務人員，提供進修語言課程優惠方案，請參閱「行政院人事行政總處公務人力發展學院簽訂語言進修課程優惠方案一覽表」，由公務人員依個人意願自費報名參加。另本校全球產學營運及推廣處推廣教育組亦提供常態性語言課程優惠方案供本校同仁(不限制公務員身分)使用，如有需求可參考推廣教育課程資訊入口網。(113 年 2 月 23 日中人字第 1130001573 號書函)

➤ **行政院人事行政總處製作「公務人員育嬰留職停薪大哉問」短片**

為落實性別平等政策並鼓勵男性公務人員申請育嬰留職停薪，特別製作此短片請多加參考運用並廣為宣導 (<https://www.dgpa.gov.tw/information?uid=95&pid=11835>)(113 年 3 月 25 日中人字第 1130002475 號書函)

➤ **高階公務人員中長期發展性訓練成績評量要點第 4 點，業經公務人員保障暨培訓委員會修正發布，並自 113 年 3 月 22 日生效**

為利彈性實施教與學考評方式，俾增進學習及分享成效，爰該會修正旨揭要點，相關資料刊登於公務人員保障暨培訓委員會網站 (<https://www.csptc.gov.tw>)「培訓最新消息」及「法規及函釋」項下，可自行下載運用。(113年3月29日人事室最新消息公告)

➤ **修正本校工作績優人員獎勵要點第4點，並自113年3月15日生效**

本次修正重點：(1)每年獎勵工作績優人員 7名(職員含助教至多 5 名、技術人員至多1 名、服務員含駕駛、技工及警衛至多1名)。(2)頒發工作酬勞由新臺幣6,000元修正為1萬元。(3)選拔方式採個別行使同意權方式投票，且應有出席委員三分之二以上之同意者，始得獲選為工作績優人員。(113年4月2日中人字第1130500491號書函)

➤ **已退休公立學校教職員或遺族所領之定期退撫給與給付金額，業經公告調高4%並自113年1月1日生效**

已退休公立學校教職員或遺族所領月退休金、月撫卹金(年撫卹金)或遺屬年金(月撫慰金)給付金額，經行政院、考試院113年3月8日會同公告調高4%，相關詳情請參閱網址(https://ope.nsysu.edu.tw/p/406-1011-329084_r16.php?Lang=zh-tw)(113年3月22日人事室最新消息公告)

➤ **公教人員退休撫卹基金管理局辦理公教個人專戶制退撫制度及自主投資理財宣導講習會**

講習時間為113年5月31日(星期五)，本校獲分配參加人數：8位，如有興趣參與旨揭講習者，請於113年4月12日下午5點前至連結<https://forms.gle/iKrvmRbr2hXQ8kSe8>報名(如報名人數已達8位將提早關閉連結)，報名成功者將於113年4月16日以電子郵件通知。(113年4月3日中人字第1130003125號書函)

➤ **行政院人事行政總處113年4月修訂「國民旅遊卡相關事項Q&A」**

本案Q&A業同步上載於行政院人事行政總處全球資訊網及國民旅遊卡網站-最新消息及本校人事室國民旅遊卡專區(網址：<https://ope.nsysu.edu.tw/p/412-1011-21764.php?Lang=zh-tw>) (113年4月11日中人字第1130003376號書函)

➤ **113年度教職員工奇美博物館暨橋頭糖廠文化園區環境教育參訪活動**

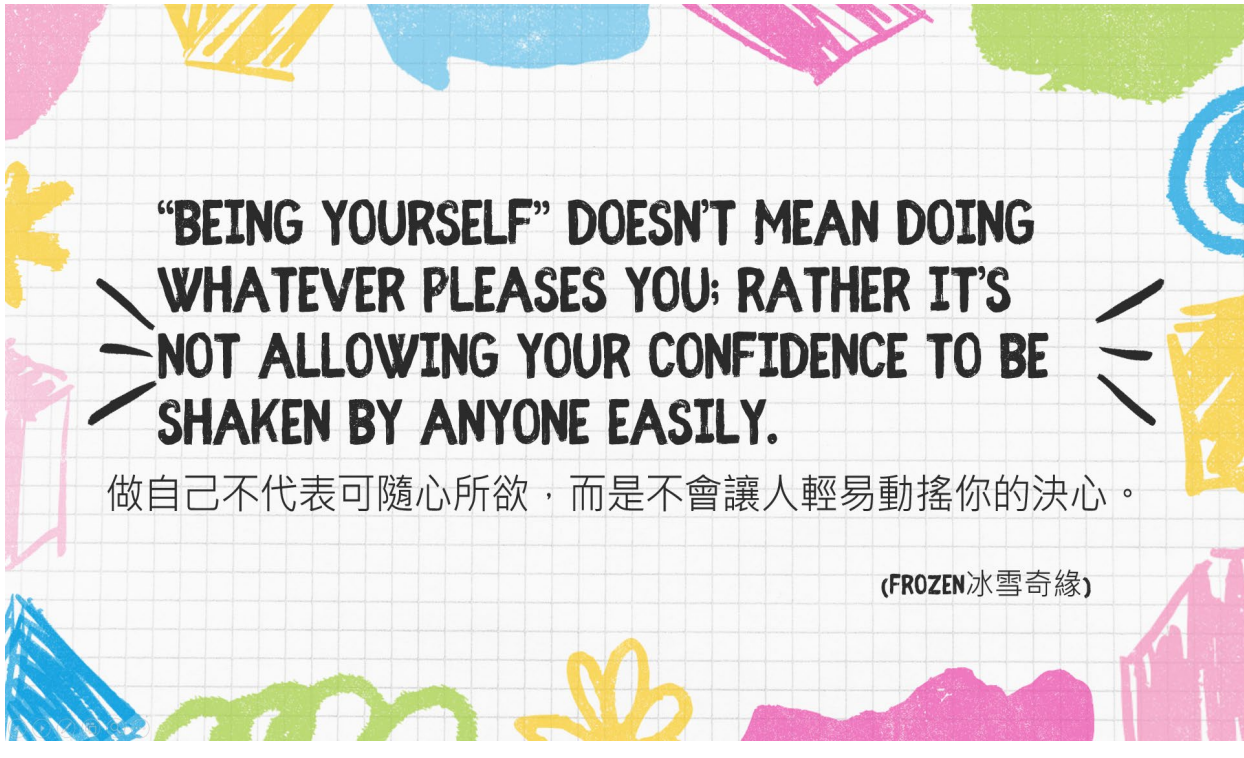
為提升本校教職員工美學素養、紓緩工作壓力，規劃參訪奇美博物館欣賞拉斐爾、梵谷所創作之世界名畫；另為使本校教職員工瞭解臺灣製糖產業的興衰與在地生態環境匯流而出的獨特文化，增進永續環境保育之

認知，爰辦理113年5月6日及同年月31日2梯次參訪活動。(113年4月12日中人字第1130500572號書函)

➤ **有關本校約用人員、研究計畫助理人員「五一勞動節」給假方式**

(一)當日放假者：請於113年5月1日前於差勤系統完成請假手續，假別請選擇「其他」，並於事由處註記「五一勞動節」。(二)當日出勤(調移放假日)者：請自113年5月2日起至113年12月31日止於差勤系統擇一工作日完成請假手續，假別請選擇「其他」，於事由處註記「五一勞動節補假」，並以一日為請假最小單位。(113年4月16日中人字第1130500580號書函)

勵志小語錄



**“BEING YOURSELF” DOESN'T MEAN DOING
WHATEVER PLEASURES YOU; RATHER IT'S
NOT ALLOWING YOUR CONFIDENCE TO BE
SHAKEN BY ANYONE EASILY.**

做自己不代表可隨心所欲，而是不會讓人輕易動搖你的決心。

(FROZEN冰雪奇緣)

活動成果花絮-113 年新春團拜

為迎接新學期，國立中山大學於 113 年 2 月 15 日舉辦新春團拜，鄭英耀校長祝福師生同仁在新的一年健康平安、工作順利、家庭幸福美滿，「好運龍總來」！並新解「度日如年」一期許每一天都像過年一樣，擁有美好的一年。

今年新春團拜活動人事室安排「龍飛鳳舞好運到」健康操以及「字裡乾坤」猜字謎，活絡身心，學務處也進行校園宣導，包括校園菸害防制、職場身心健康宣導、認識職場不法侵害等，活動相當熱絡圓滿。



活動成果花絮-英文訓練課程

為落實校園雙語政策，並積極建置友善雙語環境，於本(113)年3月5日至5月8日舉辦英語會話班，參訓對象為本校公務人員、約用人員、研究助理，班別有中高級英語會話班、中級英語會話班、初級英語會話班、法規雙語化工作坊(開設四場次)，均採小班制教學，以精進同仁英語口說能力及針對法規的雙語化問題，提供進一步的協助。

中高級英語會話班



中級英語會話班



初級英語會話班



人事動態-主管異動

一、卸任主管名單

單位	職稱	姓名	生效日期	備註
中國文學系	代理系主任	羅○文	1130201	
半導體及重點科技研究學院	副院長	林○城		
劇場藝術學系	代理系主任	許○豪		
理學院	院長	吳○忠		
圖書與資訊處	處長	賴○光		
理學院暨跨領域及數據科學研究中心	副院長暨中心主任	江○中		
理學國際博士學位學程	主任	李○欣		
西灣學院博雅教育中心	主任	江○寬		
臨床醫學科學博士學位學程	主任	余○隆		

二、新任主管名單

單位	職稱	姓名	生效日期	備註
管理學院	副院長(任務編組)	郭○坤	1130201	
中國文學系	系主任	杜○倫		
劇場藝術學系	代理系主任	林○誠		
理學院	院長	李○聰		
圖書與資訊處	處長	鄺○榮		
理學院暨跨領域及數據科學研究中心	副院長暨中心主任	陳○如		
理學國際博士學位學程	代理主任	廖○宏		
西灣學院博雅教育中心	主任	越○東		
臨床醫學科學博士學位學程	主任	簡○彥		
圖書與資訊處	代理副處長	蔡○煒	1130217	

全球產學營運及推廣處智財新創組	組長	李○錫	1130318	
-----------------	----	-----	---------	--

人事動態-教育人員異動

一、新進、轉任教育人員名單

單位	職稱	姓名	生效日期	備註
中國文學系	助理教授	賴○暄	1130201	約聘教師轉任
中國文學系	助理教授	黃○婷		
生物科學系	助理教授	高○棟		
電機工程學系	助理教授	哈○茲		約聘教師轉任
電機工程學系	副教授	康○証		
企業管理學系	助理教授	彭○翔		
資訊管理學系	助理教授	羅○綺		
人力資源管理研究所	助理教授	葉○微		約聘教師轉任
環境工程研究所	助理教授	陳○綸		
海洋環境及工程學系	助理教授	鍾○宸		
海洋環境及工程學系	助理教授	詹○台		
師資培育中心	助理教授	林○慧		約聘教師轉任
師資培育中心	教授	陳○徽		
社會創新研究所	助理教授	賴○玲		
臨床醫學科學博士學位學程	教授	簡○彥		
精準醫學研究所	助理教授	李○珉		
學士後醫學系	副教授	陳○今		
學士後醫學系	副教授	張○智		
創新半導體製造研究所	教授級專業技術人員	王○明		
學士後醫學系	約聘教授	張○欣		

學士後醫學系	約聘助理教授	謝○倉	1130201	
高階經營碩士學程	約聘助理教授	林 ○		
化學系	約聘研究員	吳○忠		退休轉任
機械與機電工程學系	約聘研究員	魏○生		退休轉任
西灣學院	博士後研究人員	葉○飛		
氣膠科學研究中心	博士後研究人員	桑○亞	1130202	
通訊工程研究所	博士後研究	哈○卡	1130205	
資訊工程學系	博士後研究	古○塔· ○舒	1130215	
材料與光電科學學系	助理研究員	陳○徵	1130301	
海洋科學系	博士後研究人員	吳○穎		
通訊工程研究所	博士後研究人員	孟○勉	1130314	
海洋科學系	博士後研究	謝○函		
材料與光電科學學系	博士後研究	葛 ○	1130401	
海下科技研究所	博士後研究人員	廖○鈞	1130402	
國立中山大學資訊安全研究中心	博士後研究	莊○碩	1130408	

二、離、退教育人員名單

單位	職稱	姓名	生效日期	備註
生物科學系	教授	陳○翠	1130201	退休
化學系	教授	吳○忠		

機械與機電工程學系	教授	魏○生	1130201	退休
機械與機電工程學系	副教授	李○昱		離職
資訊管理學系	副教授	陳○慶		
物理系	約聘研究員	羅○凱		
學士後醫學系	約聘研究員	吳○男		
學士後醫學系	約聘教授	林○功		
機械與機電工程學系	副教授	莊○君		
機械與機電工程學系	助理教授	黃○翊		
海洋科學系	約聘研究員	曾○玄		
海洋環境及工程學系	約聘理研究員	徐○宏		
創新半導體製造研究所	教授	林○城		
中國與亞太區域研究所	助理教授	李○軒		
中國與亞太區域研究所	助理教授	張○健		

三、其他異動教育人員名單

單位	職稱	姓名	生效日期	備註
財務管理學系	助理教授	蔡○真	1130201	回職復薪
政治經濟學系	教授	張○祿		借調歸建
師資培育中心	助理教授	林○慧	1130410	留職停薪

人事動態-公務人員異動

單位	職稱	姓名	動態	生效日期	備註
教務處	簡任秘書	謝○綦	調陞	1130131	
總務處	技正	伍○志			
圖資處軟體工程組	組長	王○全			
秘書室	秘書	黃○真	職務異動	1130201	
海科院	代理秘書	吳○玲			
總務處校安防護組	秘書	袁○禮			
總務處資產經營管理組	代理組長	方○婷			
人事室人力發展組	組長	陳○娟			
醫學院	代理秘書	莊○瑁	留職停薪	1130401	
人事室退撫考核組	代理組長	黃○婕	職務異動	1130415	
人事室退撫考核組	組長	王○宏	調任他機關		
電機系	技士	楊○漢	他機關調任	1130417	

人事動態-約用人員異動

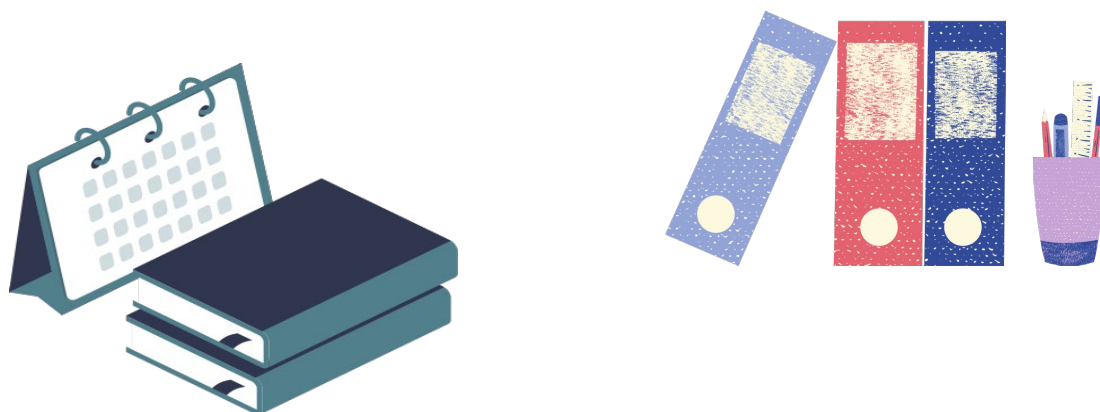
一、新進約用人員名單

單位	職稱	姓名	生效日期	備註
國際金融研究學院	執行秘書	蔡○鈞	1130201	
半導體及重點科技研究學院	行政二級組員	張○姿	1130215	
半導體及重點科技研究學院	副理	賴○裕	1130219	
學務處體育發展組	救生員	劉○悅	1130219	
教務處註冊組	專案行政一級組員	朱○安	1130301	
生技醫藥研究所	行政二級組員	王○婷	1130304	
醫學院	行政二級組員	廖○泓	1130311	
人事室退撫考核組	行政二級組員	陳○琛	1130311	
新海研 3 號研究船	資淺管輪	林○姁	1130320	

新海研 3 號研究船	電機員	許○宏	1130329	
總務處資產經營管理組	行政一級組員	江○燕	1130415	

二、離職約用人員名單

單位	職稱	姓名	生效日期	備註
社會實踐組	行政一級組員	王○蓉	1130201	
理學院	行政辦事員	吳○慶	1130201	
生技醫藥研究所	行政一級組員	李○儒	1130201	
醫學院	行政二級組員	廖○雅	1130201	
校友服務暨社會責任中心	行政二級組員	施○芮	1130301	
醫學院	執行長	張○洲	1130301	
人事室退撫考核組	行政二級組員	謝○容	1130301	
工學院	專案行政一級組員	張○婷	1130308	
產學處產學合作組	專案副理	王○華	1130314	
西灣學院運動與健康教育中心	專案行政二級組員	鄭○雯	1130315	
新海研 3 號研究船	資深管輪	陳○芳	1130316	
管理學院	專案行政一級組員	呂○勳	1130323	
新海研 3 號研究船	輪機長	文○恒	1130329	
學務處諮商與健康促進組	諮商心理師	陳○潔	1130401	
學務處宿舍服務組	行政二級組員	黃○緯	1130401	
人事室退撫考核組	行政二級組員	陳○琛	1130409	



榮譽榜

★ 112 年度本校工作績優人員



秘書室簡任秘書兼代理組長單鳳玉



教務處招生試務組專員孫碧霞



總務處資產經營管理組組員黃敏菁



理學院物理學系助教許玉晶



總務處校安防護組秘書袁世禮（前於海洋科學學院秘書任內）



總務處營繕組技士鄭逸立



總務處校安防護組技工張錦昌



★ 113 年教育部及所屬機關(構)學校模範公務人員



教務處招生試務組組長黃敏嘉



福利篇



一、保險與貸款：

項目	適用對象	內容	備註
公教長期照顧保險	中央及地方各機關、公私立學校及公營事業機構員工、聘僱員工及其配偶、子女、父母(含配偶父母)。	<ol style="list-style-type: none"> 1. 國泰人壽心守護公教長期照顧終身健康保險 2. 國泰人壽心守護公教團體長期照顧健康保險 3. 符合長照狀態時，即可申請長期照顧服務，由專人擬定長期照顧計畫。 4. 提供長期照顧/特定傷病一次及分期給付保險金，保障更全面。 	111年2月22日0時起至114年2月21日24時止
公教團體保險	行政院人事行政總處之全國各級機關、公私立學校及公營事業機構現職員工及其配偶、父母(含配偶父母)、子女	<ol style="list-style-type: none"> 1. 意外險給付方案 2. 壽險、意外險及住院醫療給付方案 	112年4月1日0時起至114年3月31日24時止，為期2年。以第1年度保險期間將於113年3月31日屆期
公教員工旅遊平安卡	全國各級政府機關、公私立學校暨公營事業機構現職員工(含聘僱人員、臨時人員及技工、工友、駐衛警)、退休人員及上開人員之眷屬(眷屬至少應包含配偶、父母及子女)	<ol style="list-style-type: none"> 1. 旅行保障保險 2. 海外突發疾病醫療健康保險 3. 緊急救援費用保險 4. 傷害醫療非用保險 5. 安心個人責任表顯 6. 劫持事故保險 	112年7月1日至115年6月30日(為期3年)
中央公教急難貸款	中央各機關、學校編制內現職員工	<ol style="list-style-type: none"> 1. 目前利率 1.695% 2. 貸款種類： (1)傷病醫護貸款 	

		(2) 喪葬貸款 (3) 災害貸款 (4) 育嬰貸款 (5) 產後護理貸款 (6) 長期照護貸款	
公教房屋貸款 (築巢優利貸)	1. 中央及地方各機關、公立學校編制內員工。 2. 公營事業機構編制內員工。 (以上不含軍職人員、試用人員及約聘僱人員)	1. 目前利率 2.185% 2. 貸款期限： (1) 臺銀：最長為 30 年，惟得視業務需要增加，最長不得逾 40 年。 (2) 中信銀：最長為 35 年。	臺灣銀行及中國信託辦理 (期間自 111 年 1 月 1 日起至 113 年 12 月 31 日止，為期 3 年)
公教消費性貸款 (貼心相貸)	中央及地方各機關、公立學校及公營事業機構員工 (含育嬰留職停薪人員) 1. 各機關公務人員、雇員及技工、工友 2. 各級公立學校教職員工 3. 公營事業機構員工 4. 連續服務滿 1 年之約聘僱人員 5. 連續服務滿 2 學年之公立高中(職以下代理老師	1. 目前利率 2.205% 2. 貸款期限：最長為 7 年。 3. 貸款額度：每人核貸最高 200 萬元	台灣土地銀行 (期間自 110 年 7 月 1 日起至 113 年 6 月 30 日止，為期 3 年)



二、幼兒托育及哺乳室

項目	適用對象	內容	備註
國立中山大學員工子女非營利幼兒園 (委託社團法人高雄市中山大學西	1. 第一順位：服務於國立中山大學教職員之子女、孫子女，及與本園簽訂聯合托育教保服務契約之政府機關(構)、	招生詳情可至幼兒園網站： https://nursery.nsysu.edu.tw/	

灣育苗創生協會 辦理)	公營事業之員工子女、 孫子女。 2. 第二順位：依幼兒教 育及照顧法施行細則第 4 條所稱需要協助幼 兒。 3. 第三順位：一般生(其 他適齡幼兒)。		
哺乳室	員工有哺(集)乳需求 者	1. 一間設置於 行政大樓 4 樓 文書組前方 2. 一間設置於 學生活動中心 (健康中心)	

三、附屬高級中學

項目	適用對象	內容	備註
國立中山大學附 屬國光高級中學	登記資格： 1. 國立中山大學編制內 教職員工及服務連續滿 2 年之校務基金人員、 國立中山大學附屬國光 高級中學及高雄市立油 廠國民小學編制內教職 員工、台灣中油股份有 限公司所屬單位編制內 現職員工及高雄台灣積 體電路製造股份有限公 司所屬單位員工子女。 2. 與直系尊親屬或監護 人設籍於本校學區之學 童。	1. 國中部：國一 新生 6 班，招 生名額每班 30 人，共 180 人 2. 高中部：高一 新生 6 班，招 生名額 210 人。	課程計畫可 參閱 https://drive.google.com/file/d/1Ky86eBf7Jk8902NkLhgC0NXP4ISW8i0x/view



政策宣導



禁止性騷擾



資料來源：衛服部網站

校內職場性騷擾申訴專線【07-5252040】信箱【ope@mail.nsysu.edu.tw】
本校人事室性騷擾防治專區相關資訊網址(<https://ope.nsysu.edu.tw/p/412-1011-19370.php?Lang=zh-tw>)